

Đặt vấn đề

- Ung thư thể vi nhú xâm nhập (Invasive micropapillary carcinoma - IMPC) là một thể hiếm gặp, chiếm tỷ lệ khoảng từ 0,7% - 3% tất cả các trường hợp ung thư biểu mô tuyến vú.
- Ung thư vú thể vi nhú xâm nhập biểu hiện cả trên lâm sàng, chẩn đoán hình ảnh và vi thể với những đặc điểm ác tính cao khác biệt so với ung thư vú thể ống thông thường. Tình trạng di căn hạch nách thường xuất hiện sớm và tỷ lệ xâm nhập mạch bạch huyết cao. Tuy nhiên, trên hóa mô miễn dịch tỷ lệ dương tính với thụ thể nội tiết cao và ít bộ lệu yếu tố phát triển biểu mô HER2/neu.

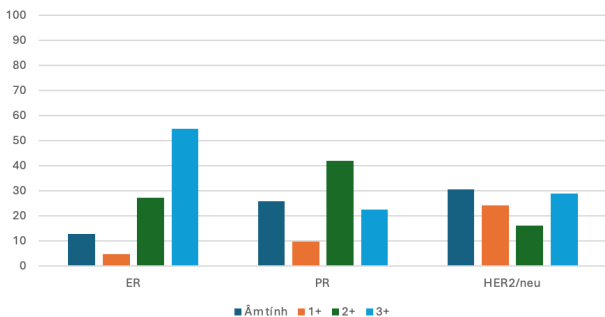
Đối tượng và phương pháp nghiên cứu

- ✓ **Phương pháp nghiên cứu:** Nghiên cứu hồi cứu.
- ✓ **Đối tượng nghiên cứu:** Nghiên cứu thực hiện trên 62 bệnh nhân ung thư vú thể vi nhú xâm nhập được phẫu thuật tại Bệnh viện K từ 01/01/2018 đến 31/12/2023.

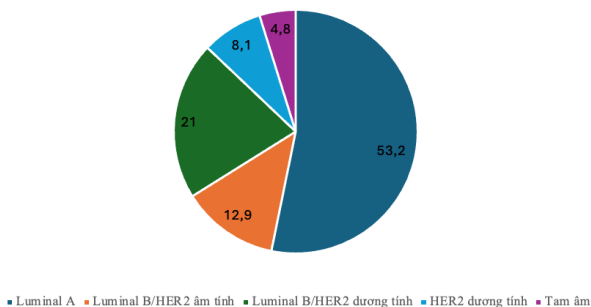
Kết quả nghiên cứu

Đặc điểm giải phẫu bệnh	Số lượng (n)	Tỷ lệ (%)
Giai đoạn T	1	29,0
	2	56,5
	3	14,5
Độ mô học	Không xác định	1,6
	1	21,0
	2	37,1
	3	40,3
Xâm nhập mạch	Không	43,5
	Có	56,5
Thành phần	Hỗn hợp	22,6
	Vi nhú	77,4
Giai đoạn N	0	27,4
	1	40,3
	2	22,6
	3	9,7

Bảng 1. Đặc điểm giải phẫu bệnh ung thư vú thể vi nhú xâm nhập



Biểu đồ 1: Đặc điểm hoá mô miễn dịch ung thư vú thể vi nhú xâm nhập



Biểu đồ 2: Phân nhóm phân tử ung thư vú vi nhú xâm nhập

		Di căn hạch nách		Giá trị p*
		Không, n (%)	Có, n (%)	
Giai đoạn T	1	8 (44,4)	10 (55,6)	0,036
	2	7 (20,0)	28 (80,0)	
	3	1 (11,1)	8 (88,9)	
Xâm nhập mạch	Không	14 (51,9)	13 (48,1)	< 0,001
	Có	2 (5,7)	33 (94,3)	
Thành phần	Hỗn hợp	8 (57,1)	6 (42,9)	0,005
	Vi nhú	8 (16,7)	40 (83,3)	
Phân nhóm phân tử	Luminal A	11 (33,3)	22 (66,7)	0,338
	Luminal B/ HER2/ neu âm tính	0 (0,0)	8 (100,0)	
	Luminal B/ HER2/ neu dương tính	2 (40,0)	3 (60,0)	
	HER2/neu dương tính	1 (33,3)	2 (66,7)	
	Tam âm	2 (15,4)	11 (84,6)	

*Giá trị p được kiểm định theo Fisher's exact test

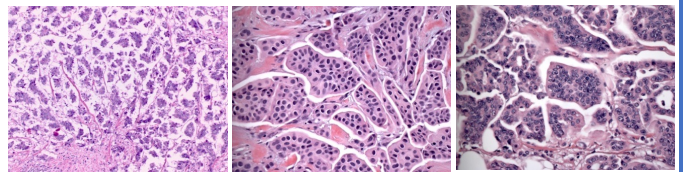
Bảng 2. Tình trạng di căn hạch nách và một số yếu tố liên quan

- ❑ Kích thước u trung bình trên giải phẫu bệnh là $2,8 \pm 1,2$ cm. Số lượng hạch vét được trong nghiên cứu là $13,8 \pm 5,0$ hạch. Với bệnh nhân vét được ít hạch nhất là 7, bệnh nhân vét được nhiều hạch nhất là 35. Số lượng hạch nách di căn trung bình là $3,85 \pm 5,2$; với trường hợp có nhiều hạch di căn nhất là 24 hạch.
- ❑ Bệnh nhân có ER dương tính, PR dương tính và HER2 âm tính chiếm tỷ lệ cao lần lượt là 87,1%; 74,2% và 53,2%. Tỷ lệ bệnh nhân có chỉ số Ki67 $\geq 20\%$ là 75,8%.
- ❑ Bệnh nhân thuộc nhóm phân tử Luminal A chiếm tỷ lệ nhiều nhất 53,2%.
- ❑ Khi so sánh tình trạng di căn hạch nách giữa các nhóm thấy nhóm bệnh nhân có xâm nhập mạch tỷ lệ di căn hạch nách cao hơn với sự khác biệt có ý nghĩa thống kê (với $p < 0,001$). Nhóm bệnh nhân thành phần khối u thuần vi nhú có tỷ lệ di căn hạch nách cao hơn nhóm hỗn hợp với giá trị $p = 0,005$. Tình trạng di căn hạch nách có liên quan đến giai đoạn u với giá trị $p = 0,036$. Trong khi đó, không có sự khác biệt về tình trạng di căn hạch nách giữa các nhóm phân tử khác nhau với $p = 0,338$.

Kết luận

- Ung thư vú thể vi nhú xâm nhập có những đặc tính thể hiện mức độ ác tính cao trên giải phẫu bệnh.
- Trong thực hành lâm sàng, cần thận trọng trong việc lựa chọn chiến lược điều trị và tiên lượng bệnh với những bệnh nhân ung thư vú thể vi nhú xâm nhập.

Hình ảnh vi thể ung thư vú vi nhú xâm nhập



Tài liệu tham khảo:

- ❖ Zekioglu O, Erhan Y, Ciris M, Bayramoglu H, Ozdemir N. Invasive micropapillary carcinoma of the breast: high incidence of lymph node metastasis with extranodal extension and immunohistochemical profile compared with invasive ductal carcinoma. *Histopathology*. 2004;44(1):18-23. doi:10.1111/j.1365-2559.2004.01757.x
- ❖ Wang R, Li N, Wang XJ, et al. Differences in the clinicopathological characteristics of pure and mixed invasive micropapillary breast carcinomas from eastern China. *Ann Transl Med*. 2021;9(5):412. doi:10.21037/atm-20-8045
- ❖ Lewis GD, Xing Y, Haque W, et al. The impact of molecular status on survival outcomes for invasive micropapillary carcinoma of the breast. *Breast J*. 2019;25(6):1171-1176. doi:10.1111/tbj.13432